

ingco

IDROPULITRICE

IT Idropulitrice



HPWR25008



Italiano.....Pagg. 3-18

ISTRUZIONI IMPORTANTI SULLA SICUREZZA

CONSERVARE QUESTE ISTRUZIONI



Si prega di leggere e rispettare le istruzioni originali prima della prima messa in funzione dell'apparecchio e conservarle per un uso successivo o per proprietari successivi.

Oltre alle note qui contenute, devono essere osservate le disposizioni generali di sicurezza e le norme per la prevenzione degli infortuni del legislatore.

Le avvertenze e le note allegate all'apparecchio forniscono indicazioni importanti per un funzionamento sicuro.

Livelli di pericolo

PERICOLO

Indica un pericolo immediato, se non evitato, che porta a lesioni gravi o alla morte.

AVVERTENZA

Indica una situazione potenzialmente pericolosa, se non evitata, che può portare a lesioni gravi o alla morte.

ATTENZIONE

Indica una situazione potenzialmente pericolosa, se non evitata, che può portare a lesioni lievi.

ATTENZIONE

Indicatore di una possibile situazione pericolosa, che può portare a danni materiali.

Componenti elettrici

PERICOLO

Rischio di scossa elettrica.

Non toccare mai la spina e la presa di corrente con le mani bagnate.

Controllare che il cavo di alimentazione con la spina di rete non sia danneggiato prima di ogni utilizzo. Non utilizzare la macchina se un cavo di alimentazione o parti importanti della macchina sono danneggiate, ad es. dispositivi di sicurezza, tubi ad alta pressione, pistola a grilletto.

Tutte le parti conduttrici di corrente nell'area di lavoro devono essere protette dai getti d'acqua.

La spina di rete e l'innesto di un cavo di prolunga devono essere stagni e non devono mai trovarsi in acqua. Inoltre, il connettore non deve mai poggiare a terra. È auspicabile l'utilizzo di avvolgicavo che garantisca che le prese siano ad almeno 60 mm dal suolo.

Assicurarsi che il cavo di alimentazione o la prolunga non vengano danneggiati da urti, pizzicamenti, trascinamenti o simili. Proteggere i cavi di alimentazione da calore, olio e bordi taglienti.

Spegnere sempre l'interruttore quando si lascia l'apparecchio incustodito.

AVVERTENZA

L'apparecchio può essere collegato solo a un'alimentazione elettrica installata da un elettricista in conformità con IEC 60364.

L'apparecchio può essere collegato solo a corrente alternata. La tensione deve corrispondere alla targhetta identificativa dell'apparecchio.

Per motivi di sicurezza, si consiglia di utilizzare l'apparecchio solo tramite un interruttore differenziale (max. 30 mA).

Una prolunga elettrica non adatta può essere pericolosa. Utilizzare solo una prolunga elettrica approvata ed etichettata per questo scopo e dotata di un cavo adeguato:

sezione all'aperto: 1 - 10 m: 1,5 mm²; 10 -

30 m: 2,5 mm²

Srotolare sempre completamente il cavo di prolunga dall'avvolgicavo.

Una prolunga elettrica non adatta può essere pericolosa.

Manipolazione sicura

PERICOLO

L'utente deve usare l'apparecchio come previsto.

La persona deve considerare le condizioni locali e deve prestare attenzione alle altre persone nelle vicinanze quando lavora con l'apparecchio.

Controllare i componenti importanti, come il tubo flessibile ad alta pressione, la pistola a spruzzo manuale e le installazioni di sicurezza, per eventuali danni prima di ogni operazione. Sostituire immediatamente i componenti danneggiati. Non utilizzare l'apparecchio con componenti danneggiati.

L'apparecchio è stato progettato per l'uso con il detergente fornito o consigliato dal produttore. L'uso di altri detersivi o prodotti chimici può compromettere la sicurezza dell'apparecchio.

I getti ad alta pressione possono essere pericolosi se soggetti a un uso improprio. Il getto non deve essere diretto verso persone, apparecchiature elettriche sotto tensione o la macchina stessa.

Non dirigere il getto contro se stessi o altri per pulire indumenti o calzature.

Non utilizzare l'apparecchio nel raggio d'azione di persone a meno che non indossino indumenti protettivi.

Indossare dispositivi di protezione individuale (DPI) adeguati durante il funzionamento dell'apparecchio.

Non dirigere il getto contro se stessi o altri per pulire indumenti o calzature.

AVVERTENZA

L'apparecchio non deve essere utilizzato da bambini o da personale non addestrato.

Questo apparecchio non è destinato all'uso da parte di persone (compresi i bambini) con capacità fisiche, sensoriali o mentali ridotte o prive di esperienza e conoscenza.

I bambini non devono giocare con questo apparecchio.

Sorvegliare i bambini per evitare che giochino con l'apparecchio.

Creare stabilità per l'apparecchio prima di qualsiasi lavoro su o con l'apparecchio per evitare danni da incidenti.

Il getto d'acqua emesso dall'ugello ad alta pressione determina una forza repulsiva che agisce sulla pistola a spruzzo manuale. Assicurarsi di avere una posizione stabile e di tenere saldamente anche la pistola a spruzzo manuale e la lancia a spruzzo.

Non lasciare mai l'apparecchio incustodito finché è in funzione.

ATTENZIONE

In caso di pause prolungate, spegnere l'apparecchio tramite l'interruttore principale o staccare la spina.

Non utilizzare l'apparecchio a temperature inferiori a 0°C

Altri rischi

PERICOLO

L'apparecchio non può funzionare in ambienti con atmosfera esplosiva.

Rischio di esplosione

Non spruzzare liquidi infiammabili.

Non aspirare mai liquidi contenenti solventi o acidi e solventi non diluiti! Ciò include benzina, diluente per vernici e olio combustibile. Gli spray sono altamente infiammabili, esplosivi e velenosi. Non utilizzare acetone, acidi non diluiti e solventi, in quanto corrodono i materiali utilizzati sull'apparecchio.

Non utilizzare mai il prodotto con liquidi infiammabili, tossici o con caratteristiche incompatibili con il suo corretto funzionamento.

Tenere le pellicole di imballaggio lontano dalla portata dei bambini, pericolo di soffocamento!

AVVERTENZA

Secondo le normative vigenti, l'apparecchio non deve mai essere utilizzato sulla rete dell'acqua potabile senza separatore di impianto. Assicurarsi che il collegamento dell'impianto idrico dell'edificio su cui viene azionata l'idropulitrice sia dotato di un separatore di sistema conforme.

L'acqua che è passata attraverso i disconnettori è considerata non potabile.

Tubi flessibili ad alta pressione, raccordi e connettori sono importanti per la sicurezza dell'apparecchio. Utilizzare solo tubi flessibili ad alta pressione, raccordi e innesti consigliati dal produttore.

Per garantire la sicurezza applicabile, utilizzare solo pezzi di ricambio originali del produttore o approvati dal produttore.

Spegnere il prodotto e scollegarlo dalla rete elettrica rimuovendo la spina di alimentazione dalla presa di corrente prima del montaggio, pulizia, regolazioni, manutenzione, conservazione e trasporto o conversione del prodotto in un'altra funzione.

ATTENZIONE

Fare attenzione al peso dell'apparecchio quando si sceglie il luogo di conservazione e durante il trasporto per evitare incidenti o lesioni.

Diverse ore di utilizzo continuo dell'apparecchio possono in rari casi causare intorpidimento delle mani.

→ Indossare i guanti.

→ Tenere le mani al caldo.

→ Fare delle pause a intervalli regolari. Lavorare con detergente

AVVERTENZA

L'uso improprio di detersivi può causare gravi lesioni o ossidazioni.

Conservare il detergente lontano dalla portata dei bambini.

Scaricare la pressione residua prima di scollegare il tubo dal prodotto.

Controllare prima di ogni utilizzo e ad intervalli regolari,

che tutti i dispositivi di fissaggio metallici siano serrati e che i componenti del prodotto siano in buone condizioni; ispezionare per parti rotte o usurate.

Fare attenzione al contraccolpo: tenere con entrambe le mani.

Altri rischi

Anche se si utilizza questo prodotto in conformità con tutti i requisiti di sicurezza, permangono potenziali rischi di lesioni e danni. I seguenti pericoli possono sorgere in relazione alla struttura e al design di questo prodotto:

Difetti di salute derivanti dall'emissione di vibrazioni se il prodotto viene utilizzato per lunghi periodi di tempo o non adeguatamente gestito e correttamente mantenuto.

Pericolo di lesioni e danni materiali a causa di oggetti volanti.

Lesioni e danni materiali dovuti alla rottura di accessori o all'urto improvviso di oggetti nascosti durante l'uso.

Dispositivo di sicurezza

ATTENZIONE

Gli impianti di sicurezza servono alla protezione dell'utente e non possono essere modificati

Interruttore di alimentazione

L'interruttore dell'apparecchio ne impedisce il funzionamento involontario

Blocco del grilletto della pistola

Questo sistema blocca la leva della pistola a grilletto e impedisce l'avvio involontario dell'apparecchio. L'acqua che è passata attraverso i connettori è considerata non potabile.

Interruttore di pressione

Se la leva sulla pistola a grilletto viene rilasciata, l'interruttore di pressione spegne la pompa, il getto ad alta pressione viene interrotto. Se la leva viene tirata, la pompa viene riaccesa.

Interruttore salvamotore

La protezione del motore spegne il dispositivo se il consumo di energia è elevato.

Equipaggiamento per la protezione personale

ATTENZIONE

Indossare indumenti protettivi e occhiali di sicurezza per proteggersi da spruzzi contenenti acqua o sporco.

Durante l'uso dell'idropulitrice si possono sviluppare aerosol. L'inalazione di aerosol può causare danni alla salute.

— A seconda dell'applicazione, per la pulizia ad alta pressione possono essere utilizzati ugelli completamente schermati (ad es. pulisci superfici) che riducono significativamente l'emissione di aerosol acquosi.

— L'uso di tale schermatura non è possibile con tutte le applicazioni.

Simboli sulla macchina



Il getto ad alta pressione non deve essere diretto verso persone, animali, apparecchiature elettriche sotto tensione o contro l'apparecchio stesso.



L'apparecchio non deve essere collegato direttamente alla rete pubblica di acqua potabile.



Per la protezione contro le lesioni, indossare protezioni per le orecchie e occhiali di sicurezza.



Indossare guanti di sicurezza durante l'uso per proteggere le mani



Indossare calzature antiscivolo che proteggano i tuoi piedi e migliorino l'appoggio su superfici scivolose



Il livello di potenza sonora è di 89dB(A)

USO CORRETTO

Utilizzare questa idropulitrice solo per abitazioni private.

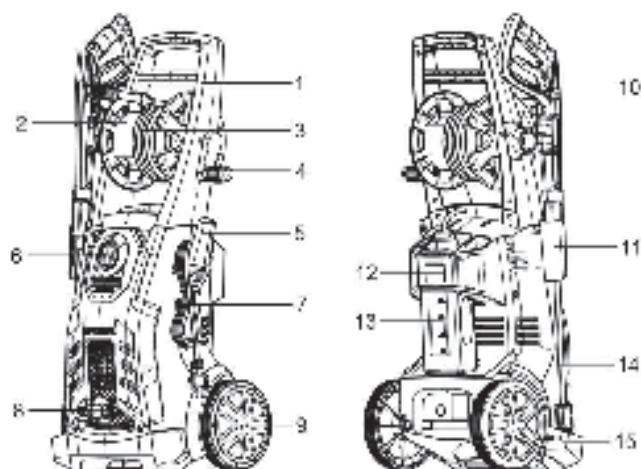
Se viene effettuato il collegamento a un sistema di acqua potabile, il sistema deve essere protetto dal riflusso.

Questa idropulitrice è contrassegnata da una corrente di ingresso nominale. La destinazione d'uso di questo prodotto copre la pulizia di veicoli, edifici, terrazze, facciate e attrezzature da giardino utilizzando acqua pulita e detergenti chimici biodegradabili. Allo stesso modo il prodotto può essere utilizzato per pulire lastre di pavimentazione o grondaie.

Questo prodotto non può essere utilizzato per pulire indumenti, scarpe e altri tessuti. Il getto d'acqua non deve essere diretto contro le persone, animali, qualsiasi apparecchiatura elettrica o sul prodotto stesso. Non lavare oggetti che contengono materiali pericolosi per la salute. Il prodotto non deve essere utilizzato con liquidi infiammabili, esplosivi e tossici.

Per motivi di sicurezza è essenziale leggere l'intero manuale di istruzioni prima della prima messa in funzione e osservare tutte le istruzioni ivi contenute.

DESCRIZIONE APPARECCHIO

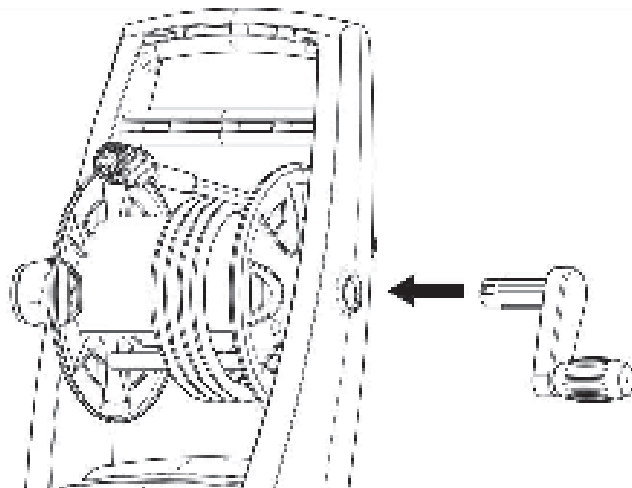


1. Maniglia
2. Avvolgitubo ad alta pressione
3. Tubo ad alta pressione
4. Maniglia rigida
5. Gancio del cavo di alimentazione
6. Interruttore OFF/ON
7. Cavo di alimentazione
8. Ingresso acqua
9. Gruppo ruota anteriore
10. Pistola a grilletto
11. Porta pistola a grilletto
12. Portabottiglie detergente
13. Bottiglia di detergente
14. Asta a spruzzo
15. Protezione asta a spruzzo

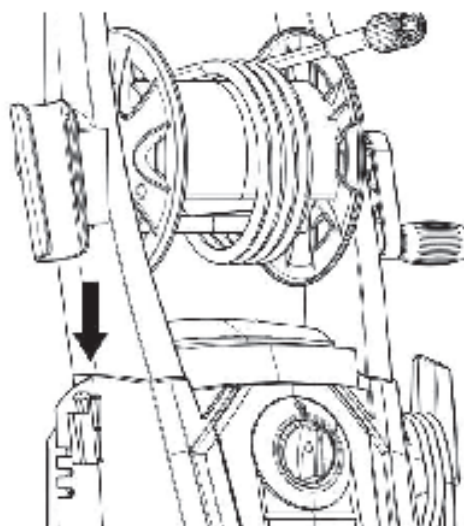
CARATTERISTICHE TECNICHE

Voltaggio	220-240V~
Frequenza	50Hz
Watt	2500W
Classe di protezione	I
Grado di protezione	IPX5
Pressione nominale	120bar(1750psi)
Pressione ammissibile	160bar(2300psi)
Portata nominale	6.67L/min

1. Installare la maniglia rigida nella posizione della parte sinistra



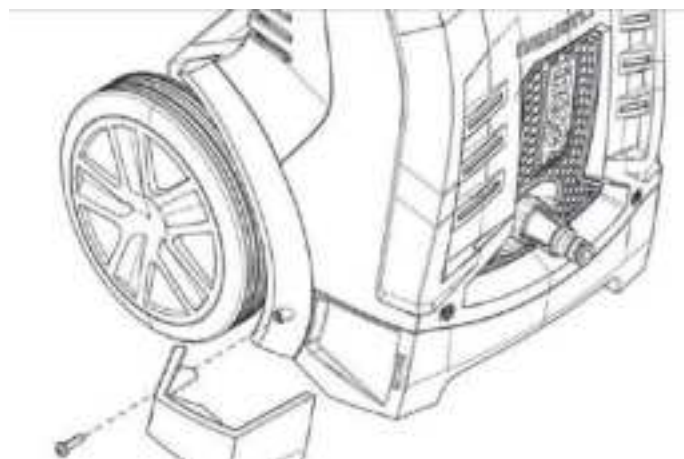
2. Far scivolare il supporto della pistola grilletto nella posizione della parte destra



ASSEMBLAGGIO

Montare le parti singole fornite con l'apparecchio prima dell'avvio

3. Installare la protezione dell' asta a spruzzo



4. Installare l' asta a spruzzo

- Inserire la lancia a spruzzo nella pistola e ruotarla fino al completo bloccaggio delle due parti



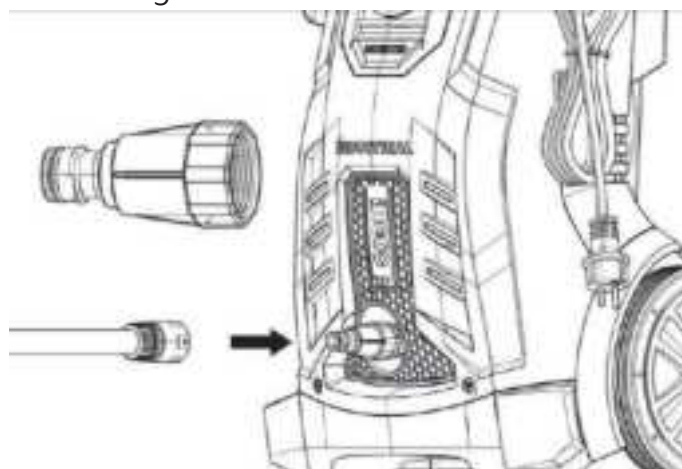
5. Connettere il tubo ad alta pressione alla pistola a grilletto

- Collegare l'estremità piatta del tubo ad alta pressione alla pistola a grilletto e ruotare il dado come indicato per fissare il collegamento.



6. Connettere il tubo da giardino alla presa dell' acqua

Collegare l'adattatore del tubo da giardino (attacco femmina) all'ingresso dell'acqua dell'idropulitrice, quindi infilare il tubo da giardino (attacco maschio) nell'adattatore del tubo da giardino.



AVVIO

Tenere l'apparecchio su una superficie piana. Inserire la spina di alimentazione nella presa.

Fornitura d' acqua

Per i valori di connessione, vedere la targhetta identificativa.

ATTENZIONE

Le impurità nell'acqua possono danneggiare la pompa ad alta pressione e gli accessori.

Alimentazione idrica da rete.

Aspirare acqua dai serbatoi aperti.

Questa idropulitrice è adatta al lavoro

con il tubo di aspirazione YLI con valvola di riflusso per aspirare acqua di superficie, ad es. da cisterne d'acqua o stagni.

Riempire il tubo di aspirazione con acqua.

Avvitare il tubo di aspirazione nell'attacco dell'acqua dell'apparecchio e inserirlo nella fonte d'acqua (ad es. serbatoio dell'acqua piovana).

Spurgare il dispositivo come segue prima dell'uso:

- Accendere l'apparecchio "OFF/ON"
- Sbloccare la leva della pistola a grilletto.
- Spingere la leva della pistola a grilletto, il dispositivo si accenderà.
- Lasciare in funzione l'apparecchio (max. 2 minuti) finché l'acqua non esce dalla pistola senza bolle.
- Rilasciare la leva della pistola a grilletto.
- Bloccare la leva della pistola a grilletto.

FUNZIONE**ATTENZIONE**

Il funzionamento a secco per più di 2 minuti porta a

danneggiamento della pompa ad alta pressione. Se l'apparecchio non aumenta la pressione entro 2 minuti, spegnere l'apparecchio e procedere secondo le istruzioni nel capitolo "Risoluzione dei problemi"

Funzione alta pressione**⚠ AVVERTENZA**

Mantenere una distanza di almeno 30 cm quando si utilizza il getto per la pulizia di superfici verniciate per evitare danni.

⚠ AVVERTENZA

Assicurarsi che l'interruttore di accensione/spegnimento sia impostato su "OFF/ON" e inserire la spina in una presa correttamente installata.

ATTENZIONE

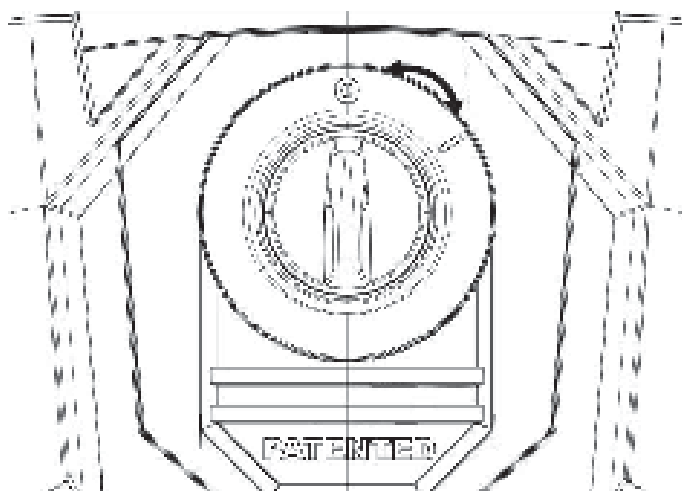
- L' idropulitrice deve essere utilizzata su una superficie sicura e stabile in posizione eretta e verticale.



Collegare il prodotto all'alimentazione elettrica e idrica come descritto.

- Aprire l'alimentazione dell'acqua
- Tenere la pistola a spruzzo con entrambe le mani.

- Dirigere l'ugello dell'accessorio scelto lontano da sé verso la superficie da pulire.
- Sbloccare il grilletto e premerlo finché una quantità costante di acqua scorre attraverso l'ugello, per consentire la fuoriuscita dell'aria intrappolata nel tubo.
- Rilasciare il grilletto.
- Accendere l'interruttore "OFF/ON" .



- Tenere la pistola a spruzzo con entrambe le mani. Dirigere il getto d'acqua sull'oggetto da pulire e premere il grilletto.

Rilasciare la leva della pistola a grilletto; il dispositivo si spegnerà nuovamente e interromperà il getto d'acqua. L'alta pressione rimane nel sistema.

- **AVVERTIMENTO!** Attenzione al contraccolpo quando si preme il grilletto!

Operazione con detergente

Il detergente può essere aggiunto solo quando il dispositivo viene utilizzato in modalità a bassa pressione.



PERICOLO

Quando si utilizzano detersivi, è necessario rispettare la scheda di sicurezza dei dati del materiale rilasciata dal produttore del detersivo, in particolare le istruzioni relative ai dispositivi di protezione individuale.

Rimuovere il tappo del flacone di detersivo pulito. Estrarre delicatamente il serbatoio del detersivo a bordo dalla sua posizione di conservazione.

Riempire il serbatoio con detersivo specifico per l'uso con idropultrici.

Spingere il flacone di detersivo con l'apertura rivolta verso il basso nell'attacco per il detersivo flessibile.

Metodo di lavaggio raccomandato

- Spruzzare con parsimonia il detersivo sulla superficie asciutta e lasciarlo agire, ma non asciugare.

- Spruzzare lo sporco disciolto

Dopo l' operazione con detergente

- Estrarre il flacone di detersivo dalla presa e chiuderlo con il coperchio.
- Per la conservazione, inserire la bottiglia di detersivo nel fermo con il tappo rivolto verso l'alto

Interruzione operazione

- Rilasciare la leva della pistola a grilletto.
- Bloccare la leva della pistola a grilletto.
- Mettere la pistola con la lancia in posizione di stop

- Durante le pause più lunghe (superiori a 5 minuti), spegnere l'apparecchio anche tramite l'interruttore "OFF/ON" .

Fine operazione

- Rilasciare la leva della pistola a grilletto.
- Spegnere l'apparecchio " OFF/ON".
- Scollegare la spina di alimentazione dalla presa.
- Separare il tubo flessibile ad alta pressione dalla pistola o dal dispositivo solo quando non c'è pressione nel sistema

CHIUSURA ALIMENTAZIONE ACQUA

- Premere la leva della pistola a grilletto per rilasciare l'eventuale pressione residua nel sistema.
- Rilasciare la leva della pistola a grilletto.
- Bloccare la leva della pistola a grilletto.

ATTENZIONE

- Quando si scollega l'alimentazione o il tubo ad alta pressione, l'acqua calda potrebbe fuoriuscire dal collegamento dopo il funzionamento.
- Staccare l'apparecchio dalla rete idrica.

Trasporto

ATTENZIONE

Rischio di lesioni personali o danni!

Fare attenzione al peso dell'apparecchio durante il trasporto

Durante il trasporto a mano

- Spegnere il prodotto e scollegarlo dall'alimentazione idrica ed elettrica.
- Estrarre la maniglia di trasporto finché non scatta in posizione in modo udibile. Fissare le protezioni per il trasporto, se applicabili.
- Tirare l'apparecchio per la maniglia di trasporto.

Durante il trasporto su veicolo

- Prima del trasporto orizzontale: chiudere il tappo del flacone di detergente pulito.
- Inclinare il prodotto verso di sé finché non è in equilibrio sulle ruote. Quindi spostarlo tramite la sua maniglia di trasporto.
- Proteggere il prodotto da urti violenti o forti vibrazioni che possono verificarsi durante il trasporto su veicoli.
- Fissare l'apparecchio contro spostamenti e ribaltamenti.

Conservazione

ATTENZIONE

Rischio di lesioni personali o danni!

Considerare il peso dell'apparecchio quando lo si ripone

Conservazione dell'apparecchio

- Tenere la macchina su una superficie piana.
- Staccare la lancia a spruzzo dalla pistola a grilletto.
- Premere il pulsante di disconnessione sulla pistola a grilletto ed estrarre il tubo flessibile ad alta pressione dalla pistola a grilletto.

- Posizionare la pistola a grilletto nel vano per la pistola a grilletto.
- Mettere entrambe le lance nel vano apposito
- Lancia a spruzzo smerigliatrice: Ugello verso il basso.
- Avvolgere il tubo flessibile ad alta pressione e appenderlo sopra l'alloggiamento del tubo flessibile.
- Conservare il collegamento alla rete nel vano accessori.
- Prima di periodi di conservazione prolungati, come durante l'inverno, osservare anche le istruzioni nella sezione relativa alla cura.
- Conservare sempre l'idropulitrice, le parti e gli accessori in un luogo inaccessibile ai bambini. La temperatura di conservazione ideale è compresa tra 10 °C e 30 °C. Conservare l'idropulitrice al chiuso per evitare che l'acqua nell'unità si espanda in condizioni di congelamento.
- Si consiglia di utilizzare l'imballo originale per la conservazione o di coprire il prodotto con un panno o un involucro adatto per proteggerlo dalla polvere

Protezione dal gelo

ATTENZIONE

L'apparecchio e gli accessori non completamente svuotati possono essere distrutti dal gelo. Svuotare completamente l'apparecchio e gli accessori e proteggerli dal gelo. Per evitare danni:

- Staccare l'apparecchio dalla rete idrica.
- Staccare la lancia di spruzzatura dalla pistola a grilletto.

Accendere l' interruttore "ON/OFF" .

- Spingere la leva della pistola a grilletto finché non fuoriesce più acqua.
- Rilasciare la leva della pistola a grilletto.
- Bloccare la leva della pistola a grilletto.
- Spegner l'apparecchio "ON/OFF" .
- Conservare l'apparecchio e tutti gli accessori in un locale al riparo dal gelo.

Cura e manutenzione

PERICOLO

Rischio di scosse elettriche

Prima di qualsiasi lavoro sull'apparecchio, spegnere l'apparecchio e staccare la spina

Tubo ad alta pressione

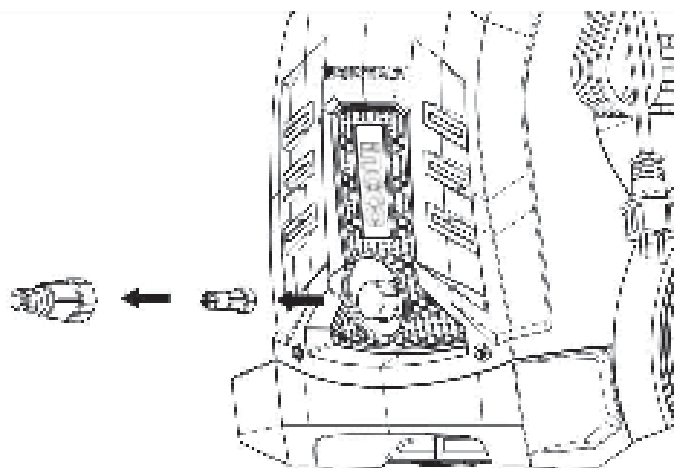
Il tubo ad alta pressione è appositamente costruito con pareti rinforzate, può essere facilmente danneggiato e deve essere conservato con cura.

- Non piegare.
- Non guidare veicoli sopra il tubo.
- Non esporre il tubo a spigoli vivi o angoli. L'uso improprio porterà a gonfiaggio o guasto prematuro e invaliderà la garanzia.

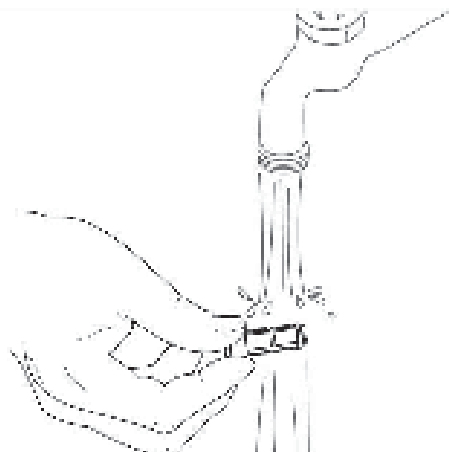
Pulizia del filtro del connettore dell' acqua

Pulire regolarmente il filtro nel raccordo dell'acqua.

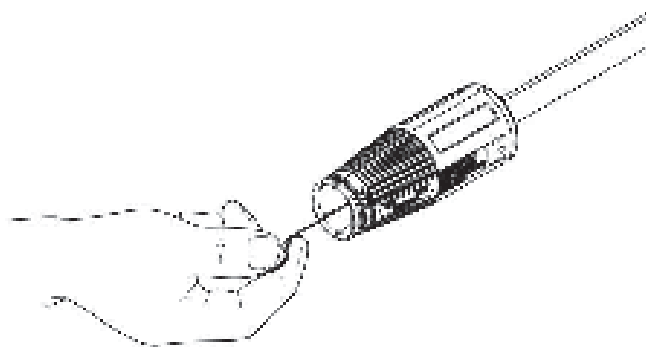
Rimuovere il connettore dal collegamento dell'acqua e sciacquare con acqua tiepida per evitare che corpi estranei ostruiscano la pompa.



- Estrarre il filtro utilizzando una pinza piatta.
- Pulire il filtro sotto l'acqua corrente.
- Reinserire il filtro nel raccordo dell'acqua



Pulire l'ugello con lo strumento di pulizia dell'ago in dotazione. Rimuovere l'asta a spruzzo dalla pistola. Rimuovere lo sporco dal foro dell'ugello e risciacquare.



ATTENZIONE

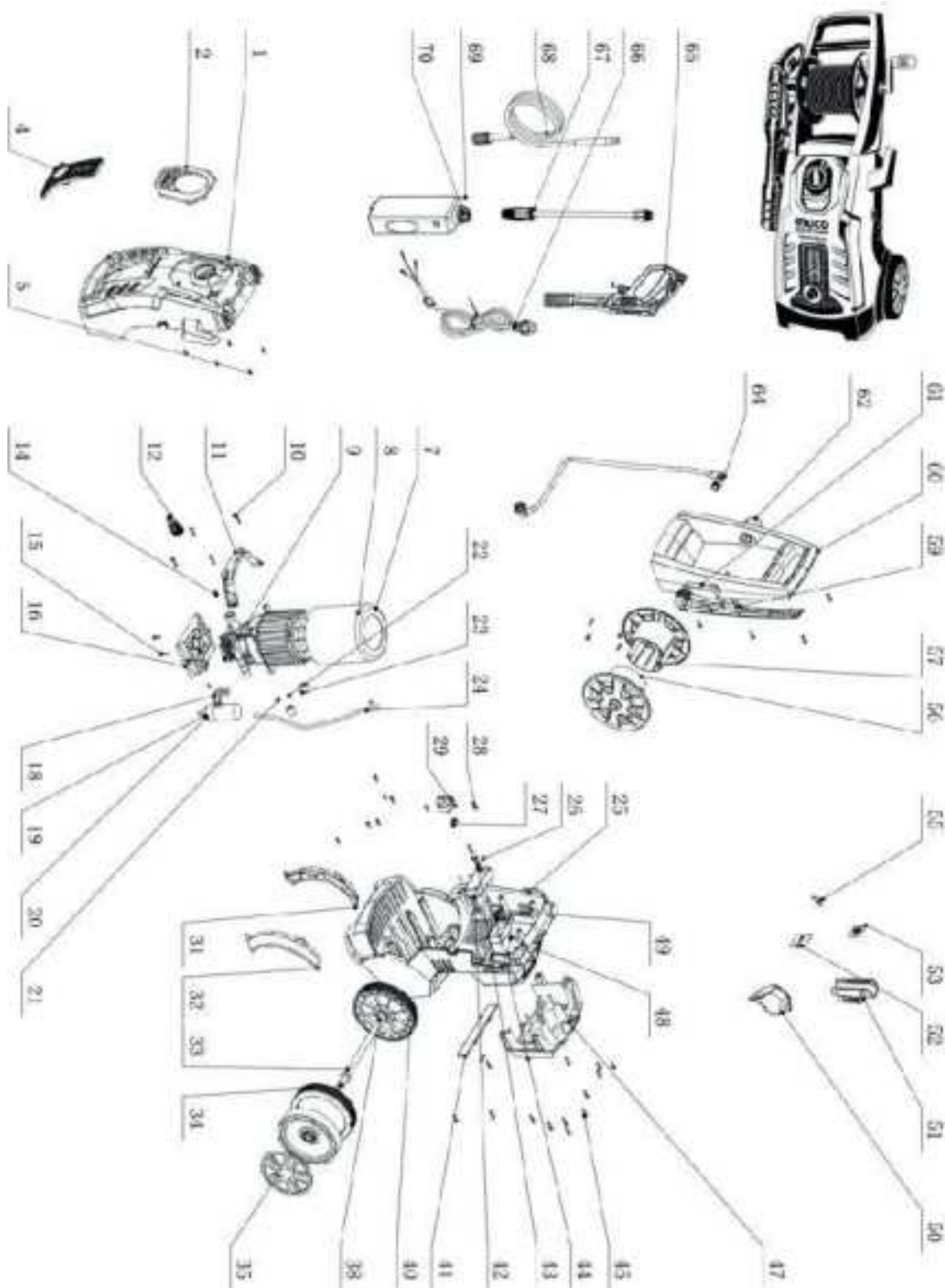
- Il filtro non deve essere danneggiato.

Risoluzione dei problemi

PERICOLO Rischio di scossa elettrica.

Spegnere l'apparecchio e rimuovere la spina principale prima di eseguire qualsiasi lavoro di cura e manutenzione. I lavori di riparazione e i lavori sui componenti elettrici non possono essere eseguiti solo da un servizio clienti autorizzato. È possibile correggere autonomamente piccoli errori con l'aiuto della seguente panoramica. In caso di dubbio, consultare il servizio clienti autorizzato.

Problema	Causa	Azione raccomandata
La macchina non si avvia	Macchina non collegata Presa difettosa Il fusibile è bruciato Prolunga difettosa	Collegare la macchina Provare un'altra presa. Sostituire il fusibile. Spegnere le altre macchine. Provare senza prolunga
Pressione fluttuante	La pompa aspira aria Valvole sporche, usurate o bloccate Guarnizioni della pompa usurate	Verificare la tenuta dei tubi e dei raccordi. Pulire e sostituire o rivolgersi al distributore locale Pulire e sostituire o rivolgersi al distributore locale
La macchina si ferma	Tensione di rete errata. Attivazione sensore termico Ugello parzialmente ostruito	Verificare che la tensione di rete corrisponda a quanto specificato sulla targhetta del modello. Lasciare raffreddare per 5 minuti. Pulire l'ugello
Macchina che pulsa	Aria nel tubo di ingresso Alimentazione acqua di rete inadeguata Ugello parzialmente ostruito Filtro dell'acqua ostruito Tubo flessibile piegato	Far funzionare la macchina con il grilletto aperto finché non viene ripristinata la normale pressione di esercizio. Verificare che l'alimentazione idrica corrisponda alle specifiche richieste NB! Evitare l'uso di tubi lunghi e sottili (min. 1/2"). Pulire l'ugello /Pulire il filtro. Raddrizzare il tubo.
La macchina si avvia, ma non esce acqua	Pompa/tubi o accessori congelati Mancanza di alimentazione idrica Filtro dell'acqua bloccato/Ugello bloccato	Attendere che la pompa/i tubi o l'accessorio si scongelino. Collegare l'acqua in ingresso. Pulire il filtro/Pulire l'ugello

INGCO***EXPLODING VIEW*****HPWR25008****Visione esplosa**



SPARE PART LIST

HPWR25008

Elenco pezzi ricambio

NO.	Vista esplosa	QT	NO.	Vista esplosa	QT
1	Alloggiamento anteriore	1	38	Rondella	2
2	Interruttore piano	1	40	Ruota	2
4	Piano dell'acqua di ingresso	1	41	Bordo impermeabile	1
5	Vite, ST4X14	13	42	Interruttore	1
7	Gruppo pompa	1	43	Leva della pistola	1
8	Copertura antivento	1	44	Interruttore	1
9	Gruppo motore	1	45	Vite, ST4.8X20	25
10	Vite, ST4.8X25	4	47	Assicella	1
11	Scheda motore induttanza	1	48	Coperchio interruttore	1
12	Dado gruppo ingresso acqua	1	49	Anello a O \varnothing 8.5x1.8	1
14	Vite, M4X8	1	50	Calcio pistola	1
15	Vite, M5X18	2	51	Piloni della pistola	1
16	Basamento della pompa	1	52	Etichetta	1
18	Scheda condensatore	1	53	Etichetta di avvertenze	1
19	Coperchio del condensatore	1	55	Attacco tubo detergente	1
20	Condensatore 40UF	1	56	Supporto per avvolgitubo	1
21	Rondella elastica \varnothing 4	1	57	Avvolgitubo	1
22	Rondella a denti seghettati \varnothing 4	1	59	Copertura destra della staffa dell'avvolgitubo	1
23	Anello di smorzamento	2	60	Coperchio sinistro della staffa dell'avvolgitubo	1
24	Camera d'aria	1	61	Manico rotante	1
25	Alloggiamento posteriore	2	62	Copertura della maniglia	1
26	Vite, ST3*12	8	64	Tubo interno ad alta pressione	1
27	Anello di tenuta del filo	1	65	Pistola a spruzzo	1
29	Interruttore ON/OFF	1	66	Cavo 3*1.5 5.9M	1
31	Bordo della ruota sinistra	1	67	Lancia a spruzzo	1
32	Bordo della ruota destra	1	68	Tubo ad alta pressione 5M	1
33	Cuscinetto	1	69	Serbatoio detergente	1
34	Anello di sicurezza esterno	2	70	Coperchio serbatoio detergente	1
35	Copriruota	2			

ingco



INGCO TOOLS CO., LIMITED

www.ingco.com

MADE IN

CHINA1218.V05

HPWR25008

Il presente manuale è una
traduzione dall'originale della
INGCO TOOLS CO., LIMITED

XONE SRL
S.S. 172 per Martina Franca, 7600
74123 Taranto (ITALY)