

ingco

Idropulitrice

IT Idropulitrice



HPWR14008 UHPWR14008



IMPORTANTI ISTRUZIONI DI SICUREZZA

CONSERVARE QUESTE ISTRUZIONI

Si prega di leggere e attenersi a queste istruzioni originali prima del funzionamento iniziale del dispositivo e memorizzarle per un uso successivo o per un passaggio ad un successivo proprietario.

Oltre alle note in esso contenute devono essere osservate le disposizioni generali di sicurezza e le norme per la prevenzione degli incidenti previste dalle norme locali.

Le avvertenze e le note allegate sull'apparecchio forniscono avvertenze importanti per un funzionamento sicuro.

Livelli di pericolo

PERICOLO!

Avvertimento di pericolo immediato, che se non evitato porta a lesioni gravi o alla morte.

AVVERTENZA!

Avvertimento di una situazione potenzialmente pericolosa, se non evitata, che può portare a lesioni gravi o alla morte.

ATTENZIONE!

Avvertimento di una situazione potenzialmente pericolosa, se non evitata, che può portare a lesioni lievi.

ATTENZIONE!

Avvertimento di una situazione potenzialmente pericolosa, che può portare a danni alle cose.

Componenti elettrici

PERICOLO!

Rischio di folgorazione.

Non toccare mai la spina e la presa con le mani bagnate.

Controllare il cavo di alimentazione con spina di rete prima di ogni utilizzo. Non utilizzare la macchina se un cavo di alimentazione o parti importanti della macchina sono danneggiate, ad es. dispositivi di sicurezza, tubi ad alta pressione, pistola di innesco.

Tutte le parti che conducono corrente nell'area di lavoro devono essere protette dagli spruzzi d'acqua.

La spina di alimentazione e l'accoppiamento di un cavo di prolunga devono essere a tenuta stagna e non devono mai giacere in acqua. Inoltre, l'accoppiamento non può mai giacere a terra. Si consiglia l'uso di avvolgicavo che garantisce che le prese siano almeno 60 mm al di sopra del terreno.

Assicurarsi che il cavo di alimentazione o la prolunga non vengano danneggiato rovesciandosi, restando incasstrati, trascinandoli o simili. Proteggere i cavi di alimentazione da calore, olio e spigoli vivi.

Spegnere sempre l'interruttore principale dell'alimentazione quando si lascia l'apparecchio incustodito.

AVVERTENZA!

L'apparecchio può essere collegato solo a un'alimentazione elettrica che è stata installata da un elettricista in conformità con IEC 60364.

L'apparecchio può essere collegato solo a corrente alternata. La tensione deve corrispondere all'etichetta sull'apparecchio.

Per motivi di sicurezza, si consiglia di utilizzare l'apparecchio solo tramite un dispositivo a corrente residua (massimo 30 mA).

Un cavo di prolunga elettrico non adatto può essere pericoloso. Utilizzare solo un cavo di prolunga elettrico che è stato approvato ed etichettato per questo scopo e ha un cavo adeguato con sezione trasversale esterna: 1 - 10 m: 1,5 mm²; 10 - 30 m: 2,5 mm²

Staccare sempre completamente la prolunga dal cavo.

Un cavo di prolunga elettrico non adatto può essere pericoloso.

Maneggiare in modo sicuro l'apparecchio

PERICOLO!

L'utente deve usare l'apparecchio come previsto.

Si deve considerare le condizioni locali e prestare attenzione ad altre persone nelle vicinanze quando si lavora con l'apparecchio.

Controllare che i componenti importanti, come il tubo flessibile ad alta pressione, la pistola a spruzzo manuale e le installazioni di sicurezza, non siano danneggiati prima di ogni uso. Sostituire immediatamente i componenti danneggiati. Non utilizzare l'apparecchio con componenti danneggiati.

L'apparecchio è stato progettato per l'uso con il detergente fornito o raccomandato dal produttore. L'uso di altri detergenti o prodotti chimici può influire negativamente sulla sicurezza dell'apparecchio.

I getti ad alta pressione possono essere pericolosi se soggetti ad uso improprio. Il getto non deve essere diretto verso persone, apparecchiature elettriche o verso l'apparecchio stesso.

Non dirigere il getto contro se stessi o altri per pulire vestiti o scarpe.

Non utilizzare l'apparecchio in un raggio di sicurezza a meno che non si indossino indumenti protettivi.

Indossare dispositivi di protezione del personale adeguati (DPI) durante il funzionamento dell'apparecchio.

Non dirigere il getto contro se stessi o altri per pulire vestiti o scarpe.

AVVERTENZA!

L'apparecchio non deve essere utilizzato da bambini o personale non addestrato.

Questo apparecchio non è destinato all'uso da parte di persone (compresi i bambini) con ridotte capacità fisiche, sensoriali o mentali, o prive di esperienza e conoscenza.

I bambini non devono giocare con questo apparecchio. Sorvegliare i bambini per impedire loro di giocare con l'apparecchio.

Maneggiare l'apparecchio in modo sicuro e stabile prima di qualsiasi operazione con l'apparecchio per prevenire danni accidentali.

Il getto d'acqua che viene emesso dall'ugello ad alta pressione determina una potenza di repulsione che agisce sulla pistola a spruzzo manuale. Accertarsi di avere una base salda e di tenere saldamente la pistola a spruzzo manuale e la lancia.

Non lasciare mai l'apparecchio incustodito finché è in funzione.

ATTENZIONE!

In caso di inattività prolungate, spegnere l'apparecchio con l'interruttore principale o staccare la spina.

Non utilizzare l'apparecchio a temperature inferiori a 0°C

Altri rischi

PERICOLO!

L'apparecchio non dovrebbe operare in atmosfere esplosive.

Rischio di esplosione - Non spruzzare liquidi infiammabili.

Non aspirare mai liquidi contenenti solventi o acidi e solventi non diluiti! Questo include benzina, diluente per vernici e olio per riscaldamento. La nebbia spray è altamente infiammabile, esplosiva e velenosa. Non usare acetone, acidi non diluiti e solventi, poiché corrodono i materiali se usati sull'apparecchio.

Non utilizzare mai il prodotto con liquidi infiammabili o tossici o liquidi con caratteristiche incompatibili con il suo corretto funzionamento.

Tenere le pellicole di imballaggio lontano dai bambini, c'è il rischio di soffocamento!

AVVERTENZA!

In base alle normative vigenti, l'apparecchio non deve mai essere utilizzato sulla rete di acqua potabile senza un separatore di sistema. Assicurarsi che il collegamento dell'impianto idrico su cui l'idropulitrice è azionato sia dotato di un separatore di sistema in conformità

L'acqua che è passata attraverso i limitatori di riflusso è considerata non potabile.

Tubi flessibili, raccordi e giunti ad alta pressione sono importanti per la sicurezza dell'apparecchio. Utilizzare solo tubi, raccordi e raccordi ad alta pressione consigliati dal produttore.

Per garantire la sicurezza applicare e utilizzare solo pezzi di ricambio originali del produttore o approvati dal produttore.

Prima di montaggio, pulizia, regolazioni, manutenzione, conservazione e trasporto o passaggio ad un'altra operazione, spegnere il prodotto e scollegare l'alimentazione rimuovendo la spina dalla presa.

ATTENZIONE!

Prestare attenzione al peso dell'apparecchio quando si sceglie dove conservarlo e durante il trasporto, per evitare incidenti o lesioni.

Diverse ore di uso continuo dell'apparecchio possono causare intorpidimento alle mani in rari casi.

→ Indossare guanti.

→ Tenere le mani al caldo.

→ Fare delle pause a intervalli regolari. Lavorare con il detergente.

AVVERTENZA!

L'uso improprio di detersivi può causare lesioni gravi o ossidazione.

Conservare il detergente lontano dalla portata dei bambini.

Scaricare la pressione residua prima di scollegare il tubo dal prodotto.

Controllare prima di ogni utilizzo e a intervalli regolari che tutti gli elementi di fissaggio in metallo siano serrati e i componenti del prodotto sono in buone condizioni; ispezionare per verificare che non vi siano parti rotte o usurate.

Prepararsi prima di avviare l'apparecchio, tenendo la lancia con tutte e due le mani.

Rischi residui

Anche se si utilizza questo prodotto in conformità con tutti i requisiti di sicurezza, rimangono potenziali rischi di lesioni e danni. I seguenti pericoli possono insorgere in relazione alla struttura e al design di questo prodotto:

Difetti di salute derivanti dall'emissione di vibrazioni se il prodotto viene utilizzato per lunghi periodi di tempo o non adeguatamente gestito e adeguatamente mantenuto.

Pericolo di lesioni e danni materiali causati da oggetti volanti.

Lesioni e danni alle cose a causa di accessori rotti o dell'impatto improvviso di oggetti nascosti durante l'uso.

Dispositivi di sicurezza

ATTENZIONE!

Le installazioni di sicurezza servono alla protezione dell'utente e non possono essere modificate o evitate.

Interruttore di alimentazione

L'interruttore dell'apparecchio impedisce il funzionamento involontario dell'apparecchio.

Blocca grilletto

Questa serratura blocca la leva del grilletto e impedisce l'avvio involontario dell'apparecchio.

L'acqua che scorre attraverso i disconnettori è considerata non potabile.

Pressostato

Se la leva sulla pistola a grilletto viene rilasciata, il pressostato spegne la pompa, il getto ad alta pressione viene arrestato. Se la leva viene tirata, la pompa si riaccende.

Interruttore di protezione del motore

La protezione del motore spegne il dispositivo se il consumo di energia è elevato.

Attrezzature per la protezione personale

ATTENZIONE!

Indossare indumenti protettivi e occhiali di sicurezza per proteggersi dagli schizzi che contengono acqua o sporco.

Durante l'uso di pulitori ad alta pressione possono svilupparsi aerosol. L'inalazione di aerosol può causare danni alla salute.

- In base all'applicazione, possono essere utilizzati ugelli completamente schermati (ad esempio un detergente per superfici) che riducono significativamente l'emissione di aerosol per la pulizia ad alta pressione.

-L'uso di tale schermatura non è possibile con tutte le applicazioni.

Simboli sulla macchina



Il getto ad alta pressione non deve essere diretto verso persone, animali, apparecchiature elettriche vive o sull'apparecchio stesso.



L'apparecchio non deve essere collegato direttamente alla rete pubblica di acqua potabile.



Per la protezione contro le lesioni, indossare protezioni auricolari e occhiali di protezione.



Indossare guanti di sicurezza durante l'uso per proteggere le mani



Indossare calzature antiscivolo che proteggano i piedi e migliorino appoggio ed equilibrio su superfici scivolose.



Il livello di potenza sonora è 92dB (A)

Uso corretto

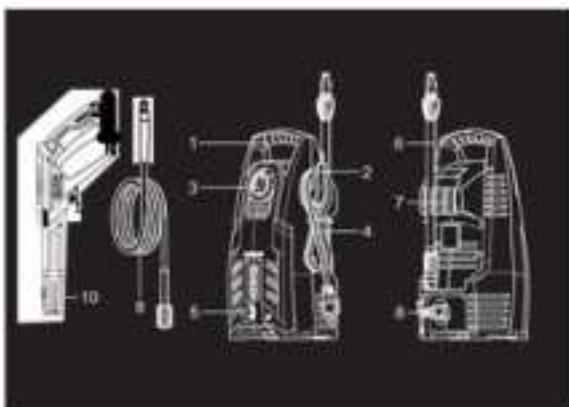
Utilizzare questa idropulitrice solo per le abitazioni private: se viene effettuato il collegamento a un sistema di acqua potabile, il sistema deve essere protetto contro il riflusso.

Questo pulitore ad alta pressione è indicato con una corrente di ingresso nominale. L'uso previsto di questo prodotto comprende la pulizia di veicoli, edifici, terrazze, facciate e attrezzature da giardino utilizzando acqua pulita e detergenti chimici biodegradabili. Allo stesso modo il prodotto può essere utilizzato per pulire lastre di pavimentazione o grondaie.

Questo prodotto non può essere utilizzato per pulire indumenti, scarpe e altri tessuti. Il getto d'acqua non deve essere diretto contro persone, animali, eventuali apparecchiature elettriche o sul prodotto stesso. Non sciacquare alcun oggetto che contenga materiali pericolosi per la salute. Il prodotto non deve essere utilizzato con liquidi infiammabili, esplosivi e tossici.

Per motivi di sicurezza è essenziale leggere l'intero manuale di istruzioni prima del primo uso e osservare tutte le istruzioni in esso contenute.

Descrizione dell'apparecchio



1. Impugnatura
2. Gancio del cavo di alimentazione

3. Interruttore su OFF / ON
4. Cavo di alimentazione
5. Uscita dell'acqua - Custodia frontale
6. Lancia spray
7. Pistola grilletto / portaspazzole spray
8. Ingresso dell'acqua
9. Tubo ad alta pressione
10. Pistola a grilletto

Specifiche tecniche

Item No.	HPWR14008
Voltage	220-240V ~
Frequency	50/60Hz
Watt	1400W
Degree of protection	IPX5
Rated pressure	70bar(1000psi)
Allowable pressure	130bar(1900psi)
Rated flow	5.5L/min

Item No.	UHPWR14008
Voltage	110-120V ~
Frequency	60Hz
Watt	1400W
Degree of protection	IPX5
Rated pressure	70bar(1000psi)
Allowable pressure	130bar(1900psi)
Rated flow	5.5L/min

Montaggio

Montare le parti smontate fornite con l'apparecchio prima dell'azionamento.

1. Far scorrere il gancio del cavo di alimentazione



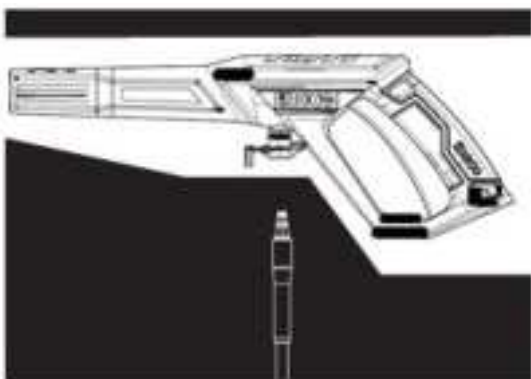
2. Installare la lancia spray

Montare la lancia spray nella pistola e ruotarla fino a quando le due parti sono completamente bloccate.



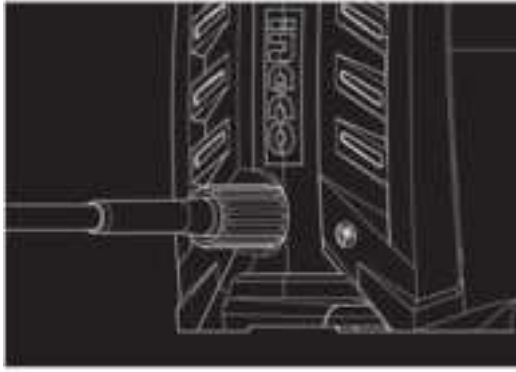
3. Collegare il tubo dell'alta pressione al grilletto

Collegare l'estremità di acciaio del tubo ad alta pressione alla pistola e ruotare il dado come indicato per fissare il collegamento.

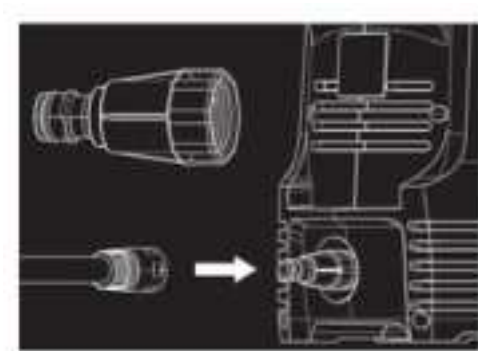


4. Collegare il tubo flessibile ad alta pressione all'uscita dell'acqua

Collegare l'altra estremità del tubo all'uscita dell'acqua sulla idropulitrice e ruotare il terminale girevole nero come indicato per fissare il collegamento.



5. Collegare il tubo flessibile del giardino all'ingresso dell'acqua
Collegare l'adattatore per tubo da giardino (innesto femmina) all'ingresso dell'acqua dell'idropulitrice, quindi infilare il tubo da giardino (estremità maschio) nell'adattatore del tubo da giardino.



Azionamento

Posizionare l'apparecchio su una superficie piana. Inserire la spina di alimentazione nella presa.

Fornitura d'acqua

Per i valori di collegamento, leggere l'etichetta.

ATTENZIONE!

Le impurità nell'acqua possono danneggiare la pompa ad alta pressione e gli accessori.

Alimentazione dell'acqua dalla rete idrica.

Attingere acqua dai bacini aperti

Questo pulitore ad alta pressione è adatto al lavoro con il tubo di aspirazione YILI con valvola di ritorno per aspirare l'acqua superficiale, ad es. da pozze d'acqua o stagni.

Riempire il tubo di aspirazione con acqua.

Avvitare il tubo di aspirazione nel raccordo dell'acqua dell'apparecchio e inserirlo nella fonte d'acqua (ad esempio il serbatoio dell'acqua piovana).

Spurgare il dispositivo come segue prima dell'operazione:

- Accendere l'apparecchio "OFF / ON"
- Sbloccare la leva della pistola a grilletto.
- Premere la leva della pistola a grilletto, il dispositivo si accenderà.
- Far funzionare il dispositivo (massimo 2 minuti) fino a quando l'acqua non fuoriesce dalla pistola.
- Rilasciare la leva della pistola.
- Bloccare la leva della pistola.

Funzionamento

ATTENZIONE!

Il funzionamento a secco per oltre 2 minuti provoca danni alla pompa ad alta pressione. Se l'apparecchio non accumula pressione entro 2 minuti, spegnere l'apparecchio e procedere secondo le istruzioni nel capitolo "Risoluzione dei problemi".

Funzionamento ad alta pressione

ATTENZIONE!

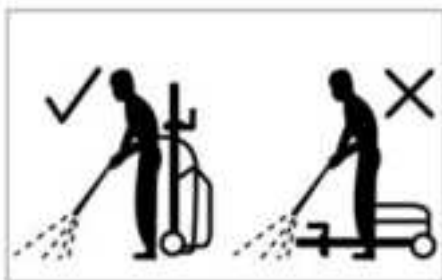
Mantenere una distanza di almeno 30 cm quando si utilizza il getto per pulire le superfici verniciate per evitare danni.

ATTENZIONE!

Assicurarsi che l'interruttore on / off sia impostato su "OFF / ON" e inserire la spina in una presa correttamente installata.

ATTENZIONE!

- L'idropulitrice deve essere utilizzata su una superficie sicura e stabile in posizione eretta e in piedi.



Collegare il prodotto all'alimentazione e all'alimentazione dell'acqua come descritto.

- Aprire l'alimentazione idrica
- Tenere la pistola a spruzzo con entrambe le mani.

- Dirigere l'ugello dell'accessorio scelto lontano da voi verso la superficie da pulire.
- Sbloccare il grilletto e premerlo fino a quando una quantità costante di acqua scorre attraverso l'ugello, per consentire all'aria intrappolata nel tubo di fuoriuscire.
- Rilasciare il grilletto.
- Accendere l'interruttore "OFF / ON" ,.
- Tenere la pistola a spruzzo con entrambe le mani. Dirigere il getto d'acqua sull'oggetto da pulire e premere il grilletto.



Rilasciare la leva della pistola grilletto; il dispositivo si spegnerà di nuovo e fermerà il getto d'acqua. L'alta pressione rimane nel sistema.

AVVERTENZA!

Fare attenzione al contraccolpo quando si preme il grilletto!

Operazione di interruzione dell'erogazione

- Rilasciare la leva della pistola.
- Bloccare la leva della pistola.
- Mettere la pistola con la lancia a spruzzo nella posizione di fermo.
- Durante pause più lunghe (più di 5 minuti), spegnere anche l'apparecchio con l'interruttore "OFF / ON".

Operazione di finitura

- Rilasciare la leva della pistola.
- Spegnere l'apparecchio "OFF / ON".
- Scollegare la spina dalla presa. Separare solo il tubo ad alta pressione dal grilletto o il dispositivo quando non c'è pressione nel sistema.

SPEGNERE IL RUBINETTO

- Premere la leva della pistola a grilletto per scaricare la pressione residua nel sistema.
- Rilasciare la leva della pistola a grilletto.
- Bloccare la leva della pistola a grilletto.

ATTENZIONE!

- Quando si scollega l'alimentazione o il tubo ad alta pressione, l'acqua calda potrebbe fuoriuscire dal collegamento dopo l'operazione.
- Staccare l'apparecchio dalla rete idrica.

Trasporto

ATTENZIONE!

Rischio di lesioni personali o danni!

Prestare attenzione al peso dell'apparecchio durante il trasporto.

Quando si trasporta a mano

- Spegnere il prodotto e scollegarlo dall'acqua e dall'alimentazione.
- Estrarre la maniglia di trasporto finché non scatta in posizione (come si può sentire dal click). Applicare le protezioni per il trasporto, se disponibili.
- Trasportare l'apparecchio dalla maniglia di trasporto.

Durante il trasporto in veicoli

- Prima del trasporto orizzontale: chiudere il tappo della bottiglia detergente.
- Inclinare il prodotto verso di sé finché non è in equilibrio sulle ruote. Quindi spostarlo con la maniglia di trasporto.
- Proteggere il prodotto da impatti violenti o forti vibrazioni che possono verificarsi durante il trasporto su veicoli.
- Assicurare l'apparecchio per evitare urti e ribaltamento.

Conservazione

ATTENZIONE!

Rischio di lesioni personali o danni! Considerare il peso dell'apparecchio quando si conserva.

Conservare l'apparecchio

- Posizionare la macchina su una superficie piana.
- Staccare la lancia di spruzzo dalla pistola.
- Premere il pulsante di scollegamento sulla pistola e tirare fuori il tubo ad alta pressione dalla pistola.
- Posizionare la pistola a grilletto nell'alloggiamento per la pistola grilletto.
- Mettere entrambe le lance di lavaggio nella riserva per la lancia.
- Lancia spray va conservata con l'ugello verso il basso.
- Avvolgere il tubo flessibile ad alta pressione e appenderlo al gancio del tubo.
- Conservare il collegamento di rete nell'apposito vano.
- Prima di periodi di conservazione prolungati, come durante l'inverno, osservare anche le istruzioni nella sezione dedicata alle cure.
- Conservare sempre la pulitrice a pressione, le parti e gli accessori in un luogo inaccessibile ai bambini. La temperatura di conservazione ideale è tra 10°C e 30°C. Conservare l'idropulitrice all'interno per evitare che l'acqua nell'unità si espanda in condizioni di congelamento.
- Si consiglia di utilizzare la confezione originale per la conservazione o la copertura del prodotto con un panno o un involucri adatto per proteggerlo dalla polvere.

Protezione antigelo

ATTENZIONE!

L'apparecchio e gli accessori non completamente scaricati possono essere distrutti dal gelo. Svuotare completamente l'apparecchio e gli accessori e proteggerli dal gelo. Per evitare danni:

- Staccare l'apparecchio dalla rete idrica.
- Staccare la lancia di spruzzo dalla pistola a grilletto.
- Accendere l'apparecchio "ON / OFF".
- Premere la leva della pistola a grilletto finché non fuoriesce più acqua.
- Rilasciare la leva della pistola a grilletto.
- Bloccare la leva della pistola a grilletto.
- Spegnerne l'apparecchio "ON / OFF".
- Conservare l'apparecchio e tutti gli accessori in un locale non soggetto a gelo.

Cura e manutenzione

PERICOLO!

Rischio di folgorazione

Prima di qualsiasi intervento sull'apparecchio, spegnere l'apparecchio e tirare la spina.

Tubo ad alta pressione

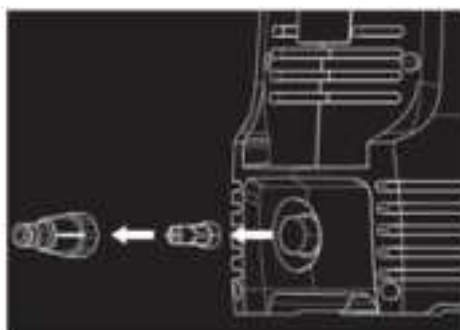
Il tubo ad alta pressione è costruito appositamente con pareti rinforzate, può essere facilmente danneggiato e deve essere conservato con cura.

- Non piegare.
- Non far passare veicoli sul tubo.
- Non esporre il tubo a spigoli vivi o angoli. Un uso improprio porterà ad un rigonfiamento o ad un guasto prematuro e invaliderà la garanzia.

Pulire il filtro nel collegamento dell'acqua

Pulire regolarmente il filtro nel collegamento dell'acqua

Rimuovere il raccordo dal raccordo dell'acqua e sciacquare con acqua tiepida per evitare che eventuali corpi estranei ostruiscano la pompa.



Pulire l'ugello con lo strumento di pulizia ad ago fornito. Rimuovere la lancia spray dalla pistola. Rimuovere lo sporco dal foro dell'ugello e risciacquare.



ATTENZIONE!

- Il filtro non deve essere danneggiato.
- Estrarre il filtro usando una pinza piatta.
- Pulire il filtro sotto l'acqua corrente.
- Reinserire il filtro nel collegamento dell'acqua.

Risoluzione dei problemi

PERICOLO!

Rischio di scosse elettriche.

Spegnere l'apparecchio e rimuovere la spina principale prima di eseguire qualsiasi intervento di cura e manutenzione. Le riparazioni e i lavori sui componenti elettrici possono non essere eseguiti solo da un servizio clienti autorizzato. Si possono correggere i difetti minori con l'aiuto della seguente tabella. In caso di dubbio, consultare il servizio clienti autorizzato.

Sintomi	Causa	Azioni raccomandate
La macchina non parte	<ul style="list-style-type: none">• Macchina non collegata• Presa difettosa• Il fusibile è saltato• Prolunga difettosa	<ul style="list-style-type: none">• Collegare la macchina• Provare un'altra presa.• Sostituire il fusibile.• Spegnere le altre macchine.• Provare senza la prolunga.

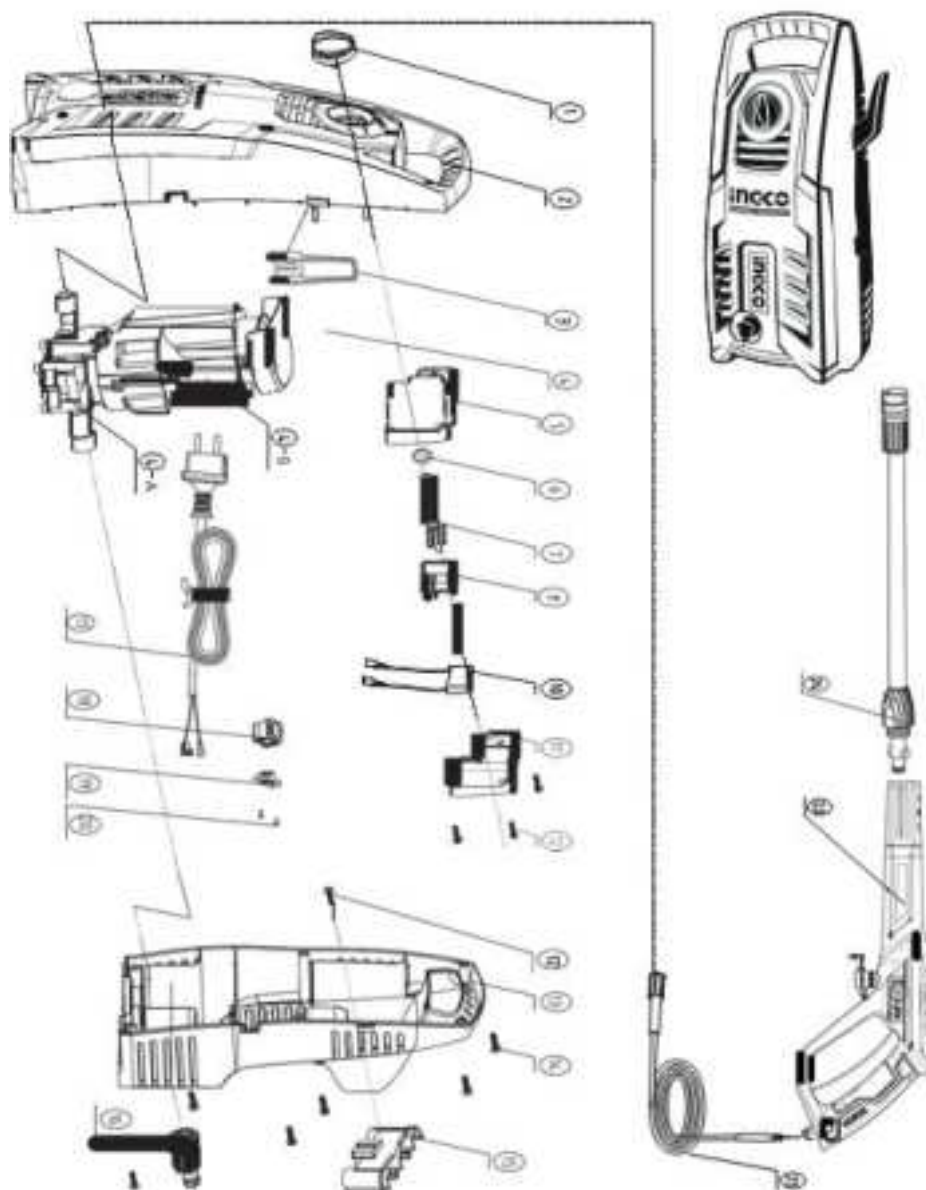
Pressione fluttuante	<ul style="list-style-type: none"> • La pompa sta aspirando aria • Le valvole sono sporche, usurate o bloccate • Le guarnizioni della pompa usurate 	<ul style="list-style-type: none"> • Controllare che i tubi e i collegamenti siano a tenuta d'aria. • Pulire e sostituire o fare riferimento al distributore locale • Pulire e sostituire o fare riferimento al distributore locale
La macchina si ferma	<ul style="list-style-type: none"> • Tensione di rete errata • Sensore termico attivato • Ugello parzialmente bloccato 	<ul style="list-style-type: none"> • Verificare che la tensione di rete corrisponda alle specifiche riportate sull'etichetta del modello. • Lasciare raffreddare la idropulitrice per 5 minuti. • Pulire l'ugello
La macchina vibra	<ul style="list-style-type: none"> • Aria nel tubo di alimentazione • Fornitura inadeguata di acqua di rete • Ugello parzialmente bloccato • Filtro dell'acqua ostruito 	<ul style="list-style-type: none"> • Permettere alla macchina di funzionare con grilletto aperto fino a quando non riprende la normale pressione di esercizio. • Verificare che l'alimentazione dell'acqua corrisponda alle specifiche richieste

	<ul style="list-style-type: none"> • Tubo piegato 	<ul style="list-style-type: none"> • NB! Evitare l'uso di tubi lunghi e sottili (min. 1/2 "). • Pulire l'ugello / pulire il filtro • Raddrizzare il tubo
La macchina parte ma non esce acqua	<ul style="list-style-type: none"> • Pompa / tubi flessibili o accessori congelati • Nessun rifornimento d'acqua • Filtro dell'acqua bloccato / Ugello bloccato 	<ul style="list-style-type: none"> • Attendere che pompa / tubi flessibili o accessori si scongelino. • Collegare l'acqua di ingresso. • Pulire il filtro / Pulire l'ugello

VISIONE ESPLOSA DELLE PARTI

HPWR14008,UHPWR14008

Exploding view



ELENCO DEI PEZZI DI RICAMBIO

HPWR14008,UHPWR14008		Spare part list
No.	Part Name	Qty
1	Switch button	1
2	Front housing	1
3	Power cord holder	1
4	Pump 11 and 8040 motor	1
4-A	Pump assembly	1
4-B	8840 motor 1.4kW	1
5	Switch box	1
6	O-ring, ϕ 8.5×1.8	1
7	Switch lever	1
8	ON/OFF Switch	1
10	Capacitor ass'y 0.2uF(only for HPWR14008)	1
11	Switch cover	1
12	Screw, ST2.9×16	4
13	Rear housing	1
14	Screw, ST4.8×16	8
15	lance holder	1
16	Water connector	1
17	Power cord 2*0.75-5M	1
18	Cord cover	1
19	Cord clip	1
20	Screw, ST3×12	2
23	INGCO Spray gun	1
24	Adjustable spray lance	1
25	High pressure hose	1

EC Declaration of Conformity

We herewith declare:

INGCO TOOLS CO., LIMITED

No. 45 Songbei Road, Suzhou Industrial Park, Jiangsu, China

This product is in conformity with the essential requirements and other relevant provisions of the applicable European Directives, based on the application of European harmonized standards. Any unauthorized modification of the apparatus voids this declarations

Machine Description: High pressure cleaner INGCO

Product type: HPWR14008

European Directives
2006/42/EC

European harmonized standards

EN 60335-2-79:2012

EN 60335-1:2012+A11:2014+A13:2017

EN 62233:2008

For and on behalf of

INGCO TOOLS CO., LIMITED

Date/Authorized Signature:

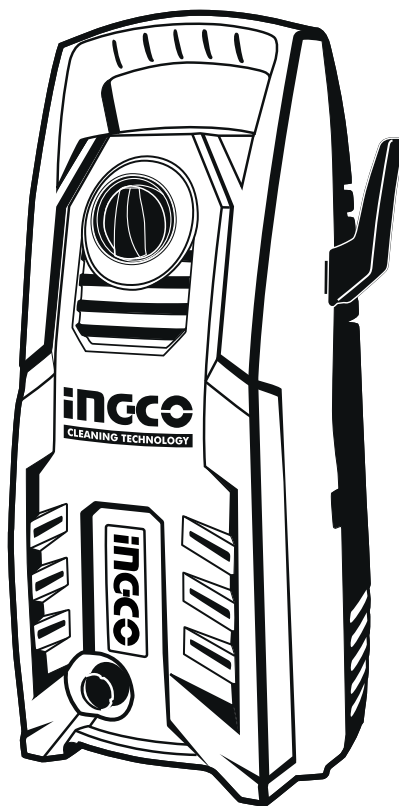
Title of Signatory:

Product manager

Authorized Signature(s)

No.45 Songbei Road, Suzhou Industrial Park, Jiangsu, China

ingco



INGCO TOOLS CO.,LIMITED
www.ingcotools.com

MADE IN CHINA

0118.V01

HPWR14008 UHPWR14008