

ingco

Pistola Per Colla A Caldo Con Batteria Al Litio

IT Pistola Per Colla A Caldo Con Batteria Al Litio



CGGLI2001



NORME DI SICUREZZA

Avvertenza! Non aprire il corpo esterno della pistola!

Questo attrezzo ha una tensione pericolosa se non protetto dal suo involucro. Il contatto con questi elementi ad alto voltaggio può portare a scosse elettriche.

Il prodotto può essere riparato solo da personale di servizio qualificato.

Il prodotto non può essere smontato né può subire modifiche.

Non posizionare il prodotto in modo che possa cadere in acqua o in altro liquido.

Non mettere oggetti contenenti acqua sul prodotto, ad esempio vasi o lattine.

Scollegare il pacco batteria quando la pistola per colla non è in uso; lasciare che si raffreddi prima di conservarla.

Controllare il pacco batteria per assicurarsi che corrisponda alla pistola per colla correttamente.

La pistola per colla non è un giocattolo, non lasciarla usare i bambini senza supervisione!

Non lasciare mai incustodita la pistola per colla quando è accesa.

La pistola per colla è fatta per uso interno; proteggere dall'acqua e dall'umidità.

Le seguenti precauzioni di sicurezza devono essere seguite per evitare il rischio di incendio:

Fare attenzione quando si usa la pistola per colla a caldo in spazi con materiale infiammabile.

Non tenere la pistola per colla sopra lo stesso punto per molto tempo.

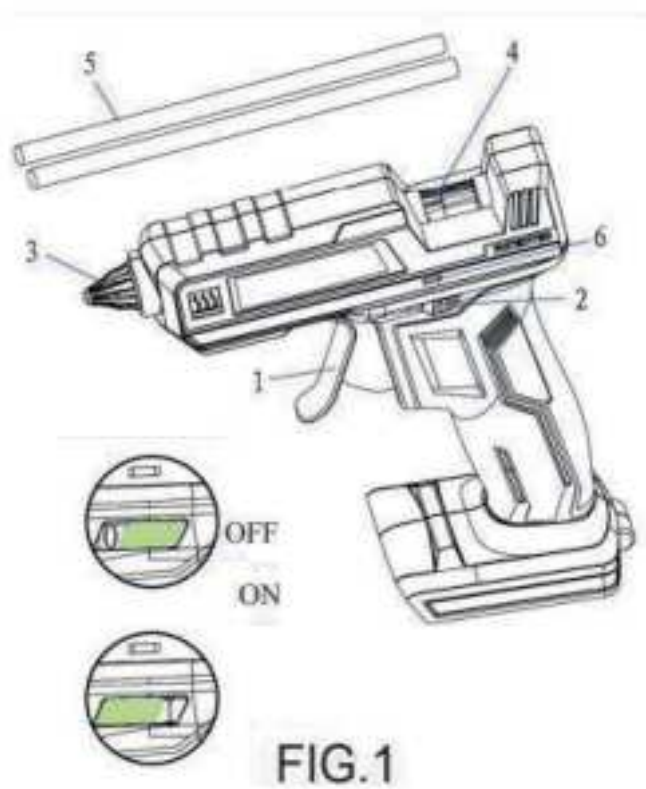
Non usare la pistola per colla in ambienti esplosivi.

Tenere presente che il calore può portare infiammare anche materiali che sono lontani dalla nostra vista.

Posizionare la pistola per colla sul supporto dopo l'uso e lasciare raffreddare prima di riporla.

DESCRIZIONE

1. Grilletto
2. Interruttore di accensione / spegnimento
3. Beccuccio
4. Vano porta stick
5. Stick di colla
6. Indicatore acceso / spento LED



FUNZIONAMENTO



Installazione / rimozione della batteria

Assicurarsi che l'interruttore on / off sia nella posizione off (O). (FIG.1)

Inserire la batteria nel prodotto come mostrato. (FIG..2)

Assicurarsi che i ganci di blocco sulla batteria entrino nella posizione corretta e che la batteria sia protetta dalla cartuccia prima di iniziare l'operazione.

Premere i fermi per rimuovere la batteria (figura 3)

Avvertenza! Gli strumenti della batteria sono sempre in condizione di funzionare quando la batteria è inserita. Assicurarsi sempre di posizionare l'interruttore in posizione OFF e rimuovere la batteria quando il prodotto non è in uso o quando lo si trasporta.

Inserimento dello stick per colla a caldo

Utilizzare colla standard con diametro $\varnothing 11$ mm

L'indicatore LED si illuminerà quando la batteria carica è installata e l'interruttore è acceso (I).

Assicurarsi che l'interruttore on / off sia nella posizione off (O). (FIG.1)



FIG.4

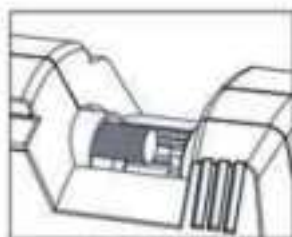


FIG.5

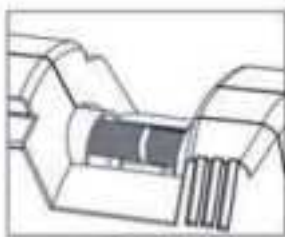


FIG.6

Inserire uno stick di colla attraverso l'apertura sul retro della pistola. Guidare la colla nel vano fino a quando non è inserita. (FIG.4)

Mettere un foglio di carta sotto la pistola per colla per raccogliere eventuali gocce mentre la pistola per colla si sta riscaldando. (Fig.7)

Installare la batteria.

Mettere la pistola per colla in posizione verticale sulla carta e accendere l'interruttore on / off (I) (fig.7)

NOTA:

Quando la colla sarà esaurita, la pistola per colla non potrà funzionare regolarmente, perché il grilletto non può spingere la colla stick.

(FIG.5)

A questo punto, bisogna inserire un nuovo stick e spingere quello in esaurimento. Così la pistola ricomincerà a funzionare regolarmente.

(Fig. 6)

Suggerimenti utili per l'uso

Prima di applicare la colla su una superficie, applicare in un punto di scarto o nascosto come prova. (FIG.8)

Usare cautela quando si applica la colla a caldo su materiale sottile o poroso. la superficie sottostante potrebbe essere danneggiata o la colla potrebbe aderire troppo alla superficie ed essere difficile da rimuovere.

Non forzare il grilletto quando si applica la colla a caldo. Questo potrebbe danneggiare la pistola per colla.

Utilizzare un pezzo di prova di materiale per assicurarsi che la colla si è sciolta abbastanza da scorrere senza forzare.

Applicare solo la quantità di colla necessaria per la tua applicazione.

Quando si incollano due oggetti insieme, non muovere l'oggetto con la colla a caldo applicata. Invece, prendere l'altro oggetto e unirlo all'oggetto a cui si applicata la colla a caldo.

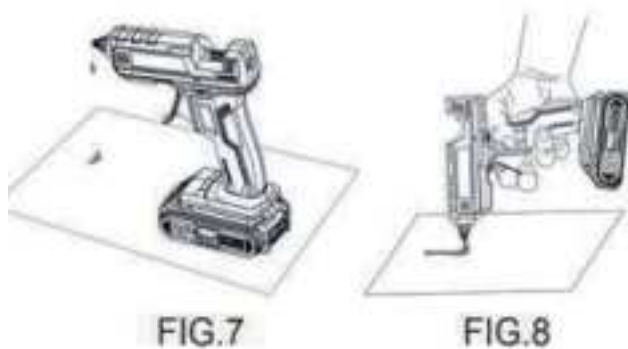
Non usare le dita per premere un oggetto su cui è appena stata applicata la colla a caldo.

Questo può far fuoriuscire la colla a caldo dai bordi o riscaldare la superficie di incollaggio e bruciare o danneggiare gli oggetti circostanti.

Lasciare asciugare la colla completamente prima di spostare il lavoro per garantire la corretta adesione e ridurre il rischio di ustioni.

La pistola per colla è fatta per uso interno; proteggere dall'acqua e dall'umidità.

FIG.7 FIG.8

**Applicazione della colla a caldo**

Installare il pacco batteria e ruotare l'interruttore on / off in posizione acceso.

Attendere che la colla si sciolga in modo da farla scorrere liberamente dall'ugello.

Tenendo saldamente la pistola per colla, posizionare l'ugello vicino alla superficie su cui sarà applicata la colla.

Premere il grilletto finché la colla non fuoriesce dall'ugello. Non applicare oltre.
Quando la quantità desiderata di colla è stata applicata, rilasciare il grilletto. Inclinare l'ugello leggermente di lato ed estrarre con cautela l'ugello dall'oggetto. Questo aiuta a evitare che stringhe di colla restino aggrappate al lavoro.
Tenendo saldamente la pistola per colla, posizionare l'ugello vicino alla superficie dove la colla sarà applicata.
Premere il grilletto finché la colla non fuoriesce dall'ugello. Non applicare oltre.

EC Declaration of Conformity

We herewith declare:

INGCO TOOLS CO., LIMITED

No. 45 Songbei Road, Suzhou Industrial Park, Jiangsu, China

This product is in conformity with the essential requirements and other relevant provisions of the applicable European Directives, based on the application of European harmonized standards. Any unauthorized modification of the apparatus voids this declarations

Machine Description: Cordless Glue Gun INGCO

Product type: CGGLI2001

European Directives
2014/30/EU

European harmonized standards
EN 55014-1:2017
EN 55014-2:2015

For and on behalf of
INGCO TOOLS CO., LIMITED

Date/Authorized Signature:

Title of Signatory:

Product manager

No.45 Songbei Road, Suzhou Industrial Park, Jiangsu, China

Authorized Signature(s)

ingco



INGCO TOOLS CO., LIMITED

www.ingco.com

MADE IN CHINA

0119.V01

CGGLI2001